



KNX DAY

10 novembre 2017

KONNETTERSI
PER COMUNICARE

Pubblica
Amministrazione
ASIEL
Salvatore Fazio

Presentazione:



Committente



UNIVERSITÀ
DEGLI STUDI
DI PALERMO



Impresa Appaltatrice
Peloritana Appalti srl

Attività:

- Formazione Ufficio Tecnico su Standard KNX;

- Consulenza nella progettazione del sistema KNX e delle migliori soluzioni adatte per l'impianto realizzato.

- Assistenza e coordinamento nella fase di:

- ✓ Individuazione dei dispositivi;
- ✓ Installazione degli stessi;
- ✓ Stesura elaborati tecnici e Manuali di utilizzo richiesti;
- ✓ Messa in servizio e collaudo dell'Impianto



Biblioteca Interdipartimentale di discipline Umanistiche – Università degli studi di Palermo

La **struttura** è un corpo basso di due piani più un seminterrato, che adibita a polo bibliotecario munito di:

- ✓ 5 sale di lettura (tre al pian terreno e due al primo piano);
- ✓ 5 uffici (4 al pian terreno ed uno nel seminterrato);
- ✓ 2 depositi nel seminterrato;
- ✓ Servizi igienici al pianterreno;

La biblioteca svolgerà i regolari servizi di:

- ✓ raccolta, ricezione richieste e prestito di documenti bibliografici di pertinenza dei dipartimenti di afferenza;
- ✓ sale lettura con postazioni di studio individuale munite di collegamento alla rete elettrica, servizio wifi di ateneo.



DATI APPALTO

Oggetto dell'appalto: lavori di riqualificazione del corpo basso dell'Edificio 12 nell'ambito della ristrutturazione e riqualificazione energetica.

Importo dei lavori aggiudicati: € 345.749,32

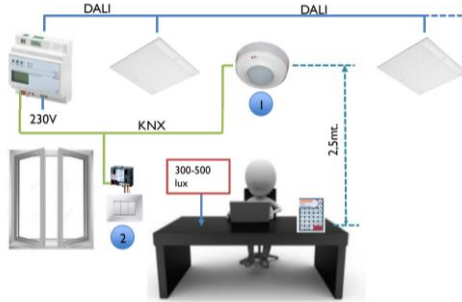
Appalto soggetto ad incentivi secondo DM 26 gennaio 2016 (Nuovo Conto termico)

Valore Sistema KNX: 30.000,00 €

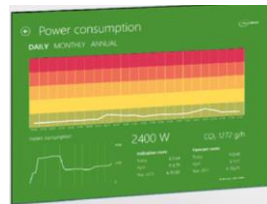
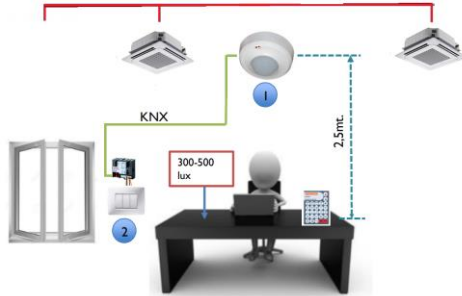


KNX: Soluzione vincente per l'integrazione di diversi sistemi

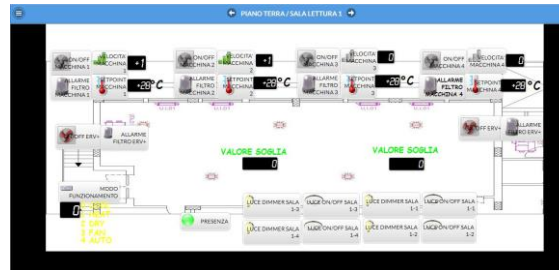
Gestione e Regolazione corpi illuminanti con sensori di presenza e di luminosità con protocollo DALI



Gestione e Regolazione del sistema di climatizzazione con protocollo NASA



Supervisione e monitoraggio dei parametri elettrici



Monitoraggio Allarmi Tecnici



Sistema di emergenza Centralizzata CSS Riello Ups



Controllo Accessi



KNX: Componenti chiave

Illuminazione



**GATEWAY KNX/DALI
64/16 IP - GUIDA DIN**

Allarmi tecnici



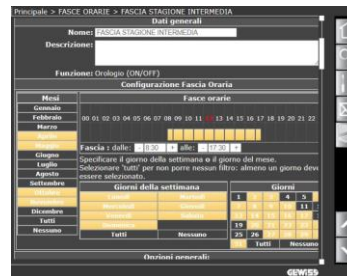
**ATTUATORE - 4 CANALI
10 A + 4 INGRESSI
UNIVERSALI KNX - 4
MODULI DIN**

Clima



**SM-ACN-KNX-64 (for 64
indoor units)**

Supervisione



**INTERNET GATEWAY
WEB server**

Criticità riscontrate

- *Integrazione con Gateway KNX – NASA:*

✓ Le case costruttrici dei sistemi di climatizzazione **forniscono un gateway che non producono** e che dunque non conoscono a fondo;

✓ **Maggior tempo impiegato per la risoluzione** dei problemi dovuti alla gestione dei parametri delle macchine di climatizzazione;

- *Limiti dell'internet gateway*

✓ Tempi lunghi di impostazioni delle logiche (circa 80) per la gestione del clima per le commutazioni automatiche Economy/Comfort;

✓ Interfaccia grafica poco fruibile per l'addetto al monitoraggio per variare setpoint di temperatura Economy/Comfort e per i tempi di Recovery dei sensori di presenza;

- **Impianto KNX: Capro espiatorio** di ogni mal funzionamento.



Nome	Tipo	Stato	Pianifica	Azioni
LOGICA UFFICIO SI ESTATE ECONOMY	Logica	Non verificata		
LOGICA UFFICIO SI INVERNO COMFORT	Logica	Non verificata		
LOGICA UFFICIO SI INVERNO ECONOMY	Logica	Non verificata		
LOGICA UFFICIO SI OFF	Logica	Verificata		



